

Pracovní úrazy hrozí zaměstnancům nejčastěji v pondělí dopoledne, před polední přestávkou

Opava, 23. listopadu 2022 – Státní úřad inspekce práce každoročně eviduje v informačním systému přes 40 tisíc pracovních úrazů. V posledních dvou letech bylo toto číslo kvůli pandemii covid-19 o přibližně 4-5 tisíc menší. Nejvíce pracovních úrazů se zpravidla přihodí během prvního pracovního dne v týdnu, tedy v pondělí. Druhým rizikovým dnem je úterý a počty pracovních úrazů klesají v průběhu týdne.

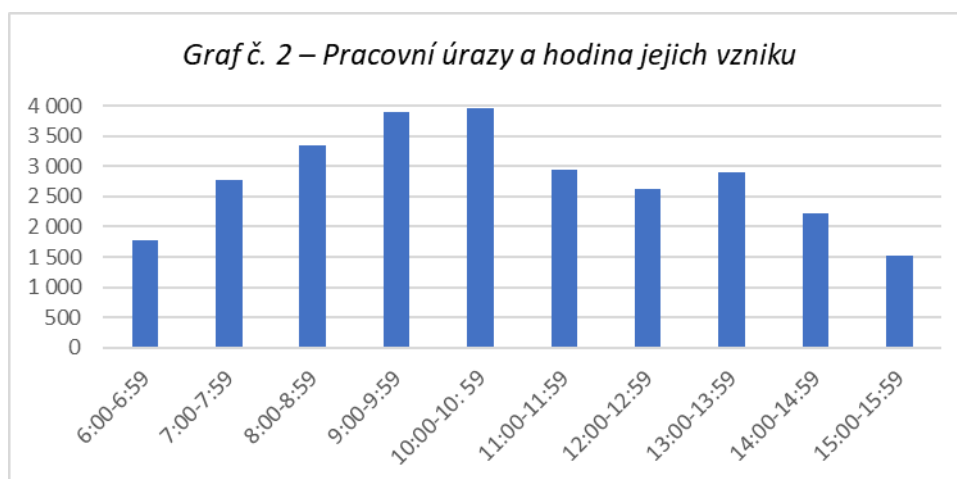
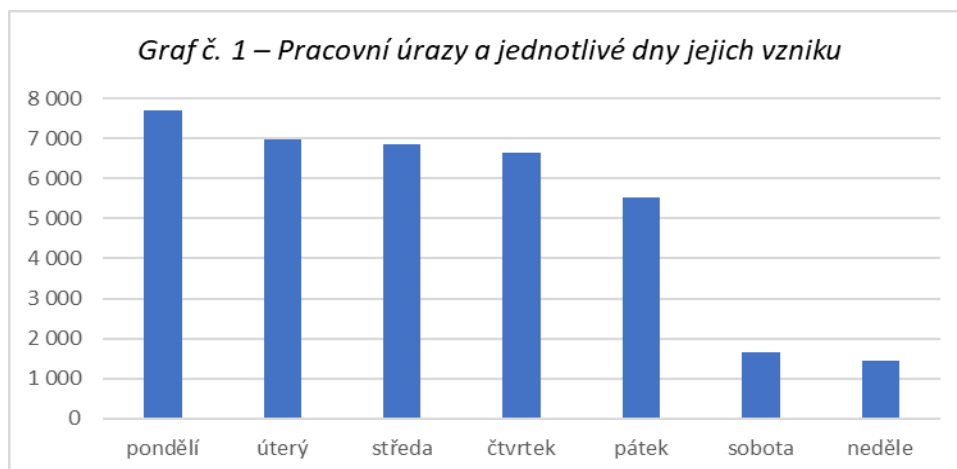
Důvody mohou být nedostatečná koncentrace po dnech volna, rychlé zpracovávání nevyřízených zakázek z předchozího týdne či opětovné zahájení výroby apod. Pokud se jedná o časové rozmezí pracovního dne, tak největší počet pracovních úrazů vznikne v čase mezi 10. a 11. hodinou dopoledne, a zde lze mezi možné příčiny zařadit snahu o dokončení práce před přestávkou, podcenění a nedodržování pravidel bezpečnosti práce zaměstnanci, menší koncentraci atd. Pracovní úrazy rozdělené podle měsíců v roce ukazují jejich rovnoměrné rozprostření v průběhu celého roku, kdy nejvíce jich připadá na červen a nejméně na prosinec a letní prázdniny.

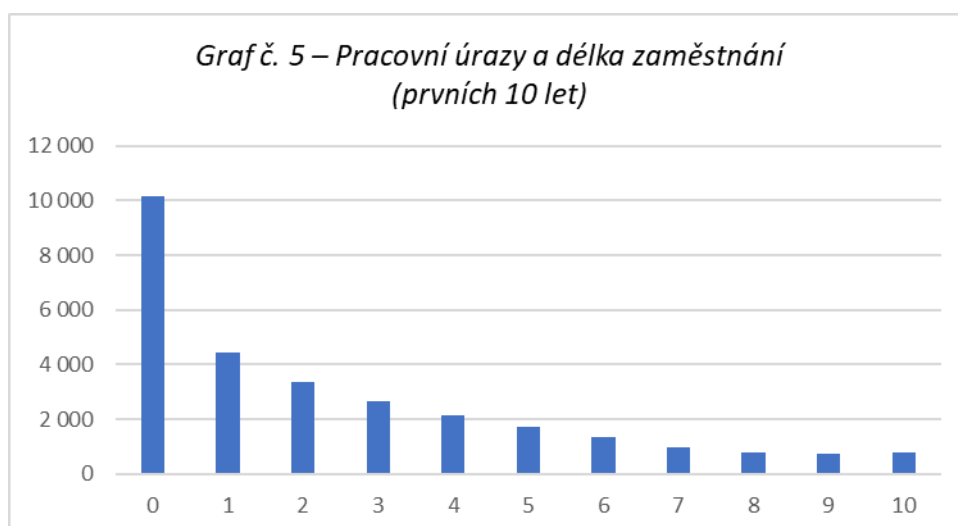
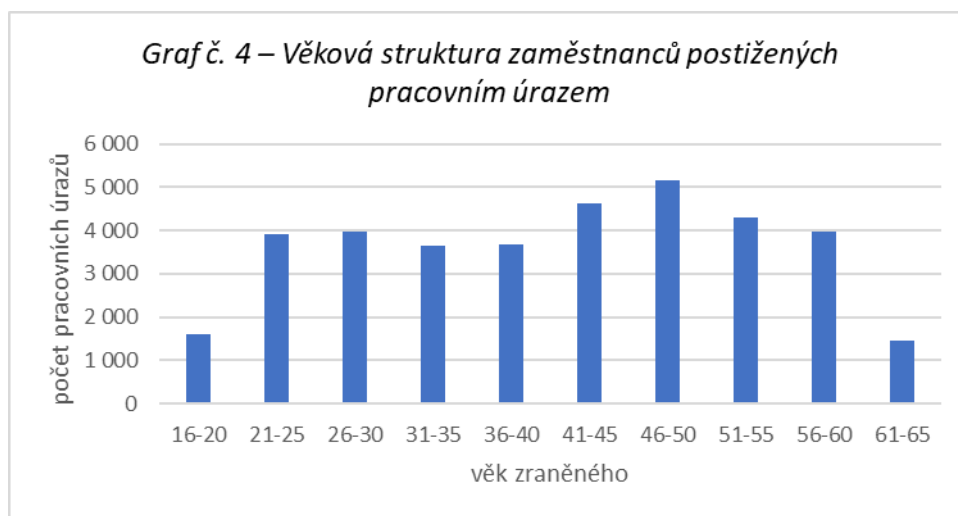
Z hlediska pracovních zkušeností jsou nejrizikovější skupinou noví zaměstnanci, protože nejvíce pracovních úrazů se stane v prvních 3 letech zaměstnání. Rizikové jsou zejména počáteční měsíce během prvního roku v práci, kdy se často jedná o nástup do prvního zaměstnání po ukončení studia bez praktických zkušeností, změny dlouhodobého zaměstnání (či profese) s přechodem do nového oboru (nebo k novému zaměstnavateli) apod.

Pracovní úraz utrpí nejčastěji zaměstnanci ve věku 21-30 let a 41-55 let. V případě první věkové skupiny patří mezi důvody nedostatečné pracovní zkušenosti či nedostatečná pozornost při práci. U druhé věkové skupiny dochází k pracovním úrazům často díky podcenění hrozících rizik u dlouhodobě prováděných prací zaměstnanci, nedodržování pravidel bezpečnosti práce zkušenými zaměstnanci, fluktuace zaměstnanců apod.

Nejčastěji jsou evidovány pracovní úrazy v následujících odvětvích:

- **strojírenství** (např. nedostatečná ochranná zařízení, nevhodné pracovní postupy),
- **stavebnictví** (např. při práci ve výškách, při výkopových pracích, nepoužívání osobních ochranných pracovních prostředků),
- **silniční nákladní doprava, kurýrní činnosti včetně skladování** (např. při dopravních nehodách, při práci s manipulační technikou),
- **potravinářství** (např. vyřazení bezpečnostních prvků u strojů, nepoužívání osobních ochranných pomůcek a přidělených pomůcek pro práci),
- **velkoobchod a maloobchod** (např. při manipulaci a skladování zboží).





O Státním úřadu inspekce práce (SÚIP)

Státní úřad inspekce práce je orgán státní správy, jehož úkolem je kontrola dodržování povinností plynoucích z pracovněprávních předpisů, včetně předpisů o bezpečnosti a ochraně zdraví při práci. SÚIP má své sídlo v Opavě a je řízen Ministerstvem práce a sociálních věcí České republiky. Pod SÚIP spadá 8 oblastních inspektorátů práce: OIP Hlavní město Praha, OIP Středočeský kraj, OIP Jihočeský kraj a Vysočina, OIP Plzeňský a Karlovarský kraj, OIP Ústecký a Liberecký kraj, OIP Královéhradecký a Pardubický kraj, OIP Jihomoravský a Zlínský kraj, OIP Moravskoslezský a Olomoucký kraj. Kromě kontrol patří k základním úkolům Úřadu i inspektorátů poradenská, konzultační a osvětová činnost. Činnost SÚIP a inspektorátů se řídí zákonem č. 251/2005 Sb., o inspekcii práce.

Mgr. Richard Kolibač
tiskový mluvčí SÚIP

775 863 764

Richard.Kolibac@suip.cz